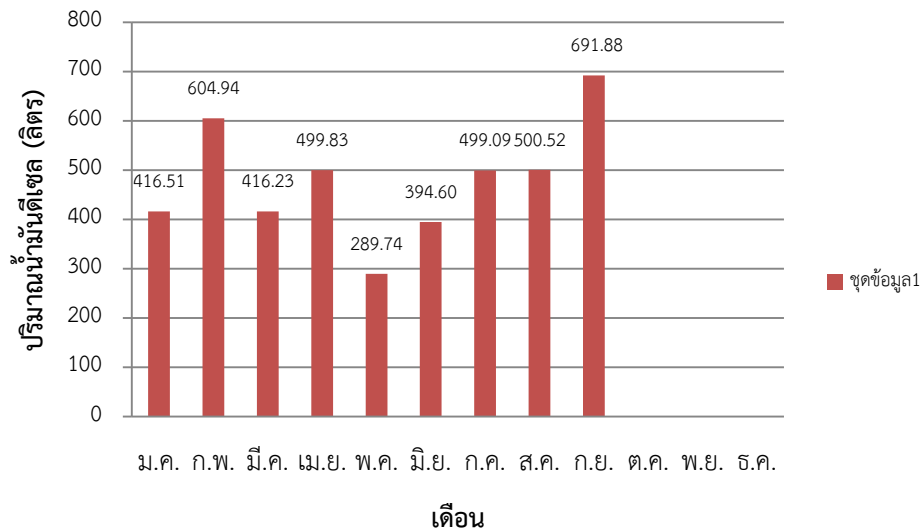
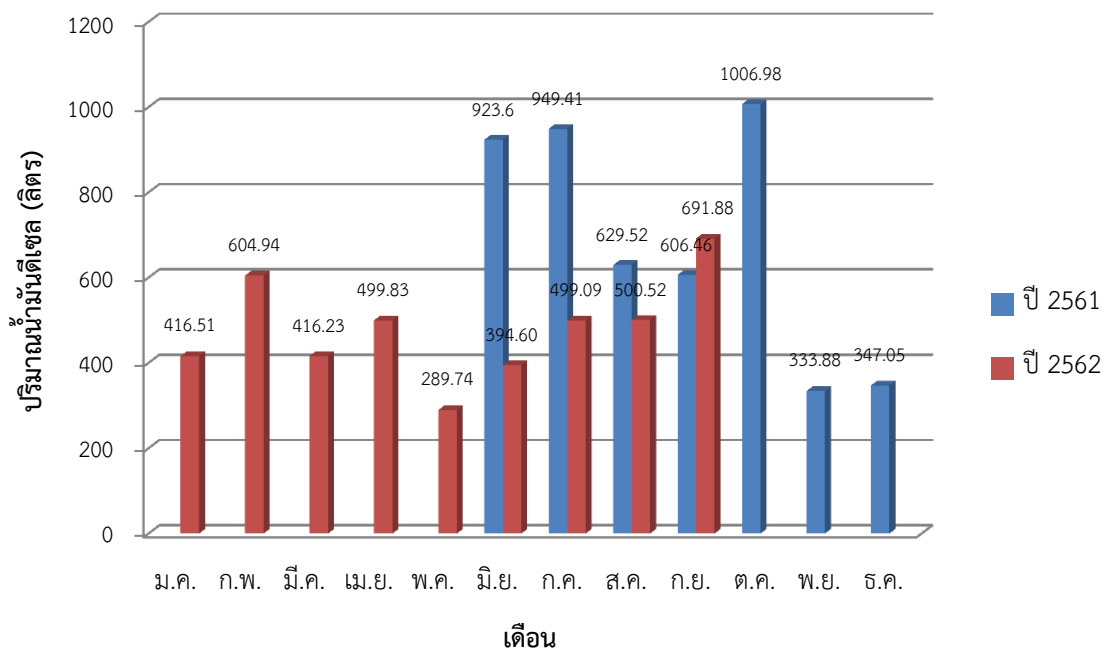


ปริมาณก๊าซเรือนกระจก สำนักงานทรัพยากรธรรมชาติและสิ่งแวดล้อมจังหวัดสกลนคร

แผนภูมิแสดงปริมาณการใช้น้ำมันดีเซล ปี พ.ศ. 2562
สำนักงานทรัพยากรธรรมชาติและสิ่งแวดล้อมจังหวัดสกลนคร



แผนภูมิเปรียบเทียบปริมาณการใช้น้ำมันดีเซล ปี พ.ศ. 2561-2562
สำนักงานทรัพยากรธรรมชาติและสิ่งแวดล้อมจังหวัดสกลนคร

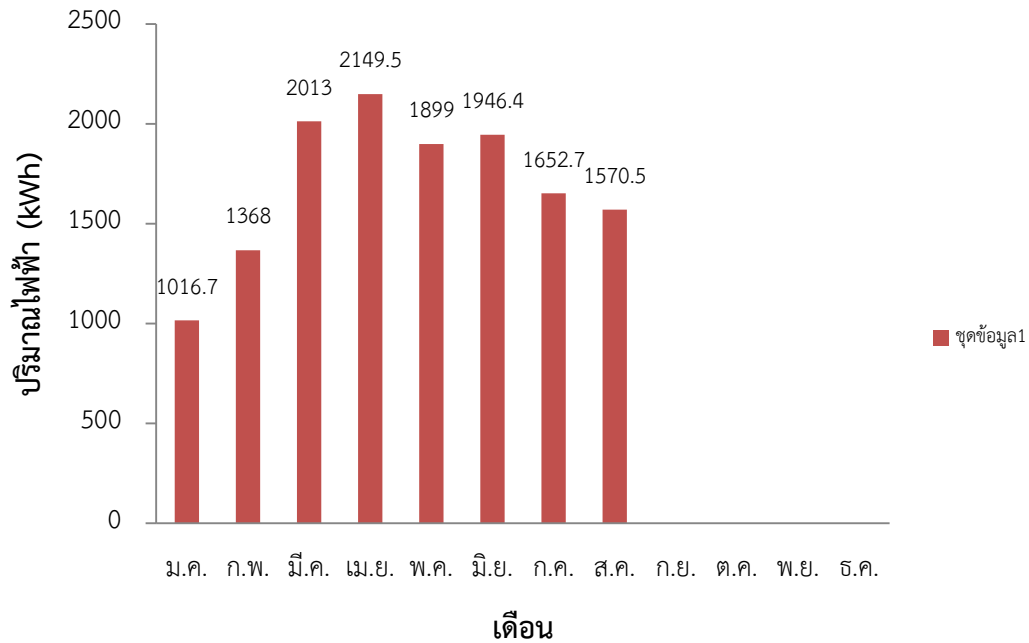


พ.ศ. 2561 ปริมาณการใช้น้ำมันดีเซลเฉลี่ย 685.27 ลิตร/เดือน หรือ 22.84 ลิตร/คน/เดือน

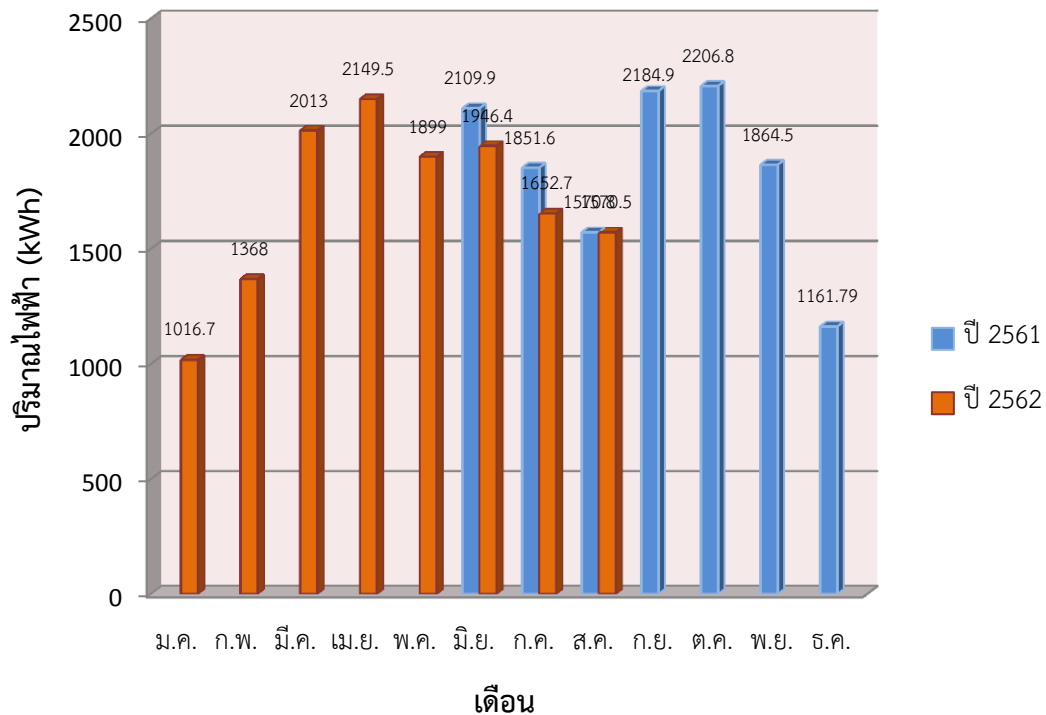
ปี พ.ศ. 2562 ปริมาณการใช้น้ำมันดีเซลเฉลี่ย 479.26 ลิตร/เดือน หรือ 15.98 ลิตร/คน/เดือน

ซึ่งพบว่าสามารถลดปริมาณการใช้น้ำมันดีเซลเฉลี่ยรายเดือนและลดก๊าซเรือนกระจกได้ร้อยละ 30.06

แผนภูมิแสดงปริมาณการใช้ไฟฟ้า ปี พ.ศ. 2562
สำนักงานทรัพยากรธรรมชาติและสิ่งแวดล้อมจังหวัดสกลนคร



แผนภูมิเปรียบเทียบปริมาณการใช้ไฟฟ้า ปี พ.ศ. 2561-2562
สำนักงานทรัพยากรธรรมชาติและสิ่งแวดล้อมจังหวัดสกลนคร

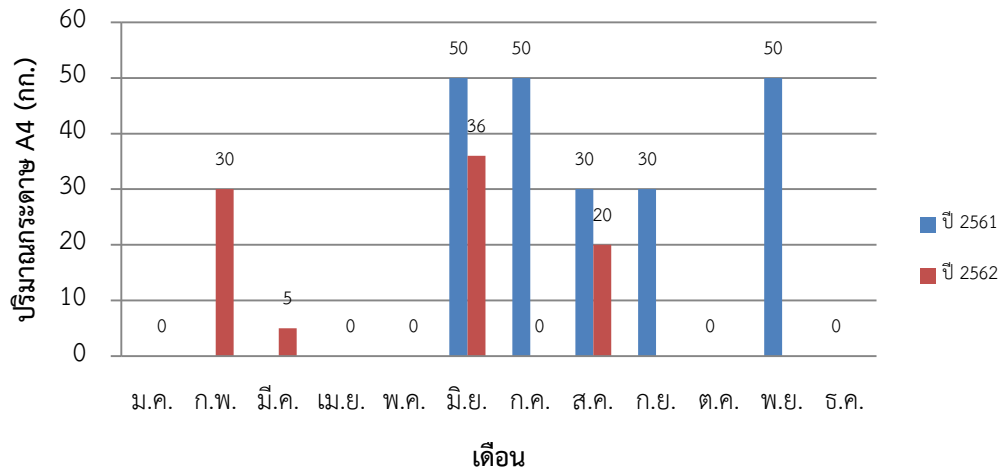


ปี 2561 ปริมาณการใช้ไฟฟ้าเฉลี่ย 1850.04 kWh/เดือน หรือ 61.67 kWh/คน/เดือน

ปี 2562 ปริมาณการใช้ไฟฟ้าเฉลี่ย 1701.98 kWh/เดือน หรือ 56.73 kWh/คน/เดือน

ซึ่งพบว่า สามารถลดปริมาณการใช้ไฟฟ้าเฉลี่ยรายเดือนและลดก๊าซเรือนกระจกได้ร้อยละ 8.00

แผนภูมิเปรียบเทียบปริมาณการใช้กระดาษ A4 (กก.) ปี 2561-2562
สำนักงานทรัพยากรธรรมชาติและสิ่งแวดล้อมจังหวัดสกลนคร

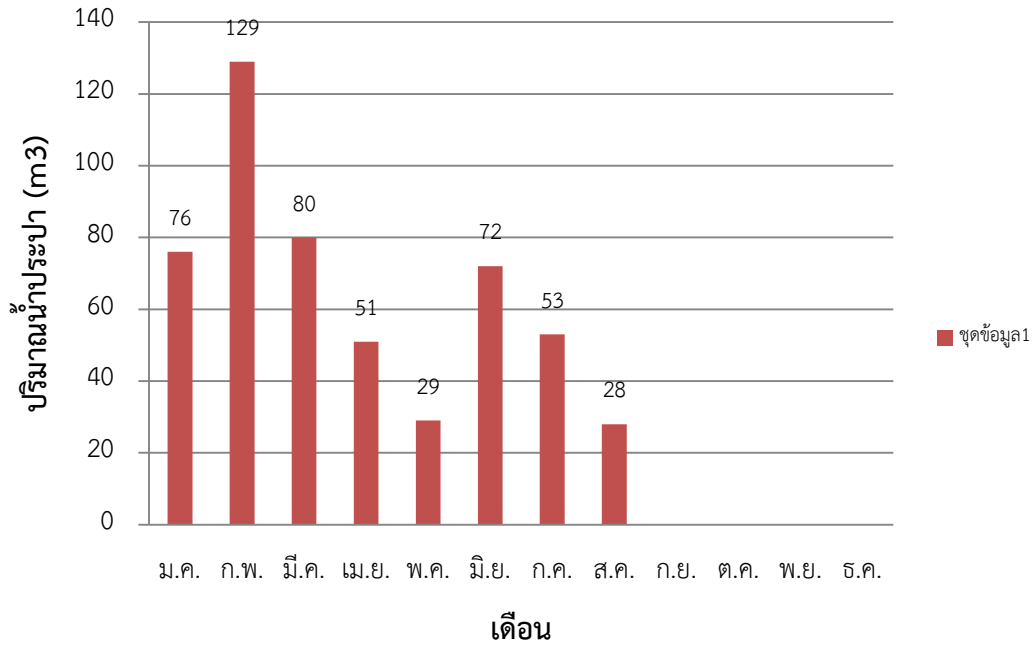


ปี 2561 ปริมาณการใช้กระดาษ A4 เฉลี่ย 30.00 กก./เดือน หรือ 1.00 กก./คน/เดือน

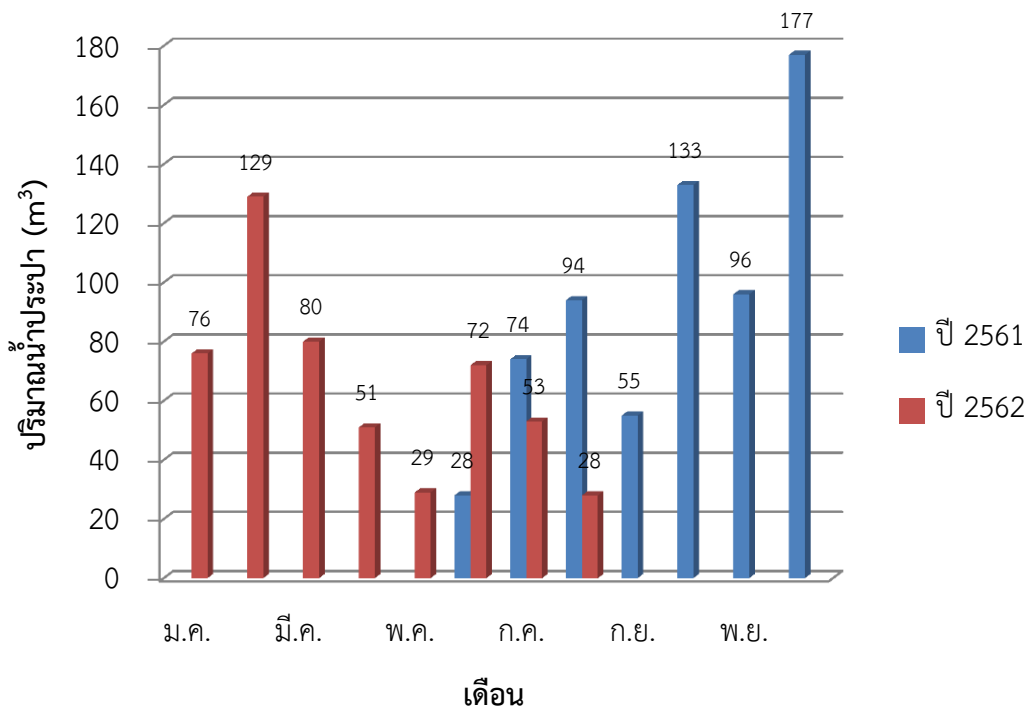
ปี 2562 ปริมาณการใช้กระดาษ A4 เฉลี่ย 11.38 กก./เดือน หรือ 0.38 กก./คน/เดือน

พบว่าสามารถลดปริมาณการใช้กระดาษ A4 เฉลี่ยรายเดือนและก๊าซเรือนกระจกได้ร้อยละ 62.08

แผนภูมิแสดงปริมาณการใช้น้ำประปา ปี พ.ศ. 2562
สำนักงานทรัพยากรธรรมชาติและสิ่งแวดล้อมจังหวัดสกลนคร



แผนภูมิเปรียบเทียบปริมาณการใช้น้ำประปา ปี พ.ศ. 2561-2562
สำนักงานทรัพยากรธรรมชาติและสิ่งแวดล้อมจังหวัดสกลนคร



ปี พ.ศ. 2561 ปริมาณการใช้น้ำประปาเฉลี่ย 93.86 m³/เดือน หรือ 3.13 m³/คน/เดือน

ปี พ.ศ. 2562 ปริมาณการใช้น้ำประปาเฉลี่ย 64.75 m³/เดือน หรือ 2.16 m³/คน/เดือน

ซึ่งพบว่า สามารถลดปริมาณการใช้น้ำประปาเฉลี่ยรายเดือนและลดก๊าซเรือนกระจกได้ร้อยละ 31.01

ปริมาณขยะรวมทั้งหมด 0.20 ตัน

ปริมาณก๊าซเรือนกระจกที่ลดลง 0.27 ตันคาร์บอนไดออกไซด์เทียบเท่า (ton CO₂e)

ข้อมูลน้ำหนักขยะรีไซเคิลแต่ละประเภทที่แยกออกมาได้เพื่อไปจำหน่าย/แปรรูป

รายการ	ที่มาของข้อมูล	หน่วย	ม.ค.	ก.พ.	มี.ค.	เม.ย.	พ.ค.	มิ.ย.	ก.ค.	ส.ค.	รวม
1. กระดาษ		กิโลกรัม	5	5	9.6	6.60	4.20	10.00	15.00	9.00	59.40
2. ขวดแก้ว		กิโลกรัม	12.00	10.00	0.50	1.00	1.00	8.00	-	-	32.50
3. พลาสติก		กิโลกรัม	3.00	53.00	6.90	6.90	3.80	7.00	8.00	5.00	93.60
4. กระจกแผ่น		กิโลกรัม									-
5. เหล็ก		กิโลกรัม									-
6. อลูมิเนียม		กิโลกรัม	4.00	4.00			2.00	-	3.00	-	13.00
รวม		กิโลกรัม	24.00	72.00	17.00	14.50	11.00	25.00	26.00	14.00	198.50

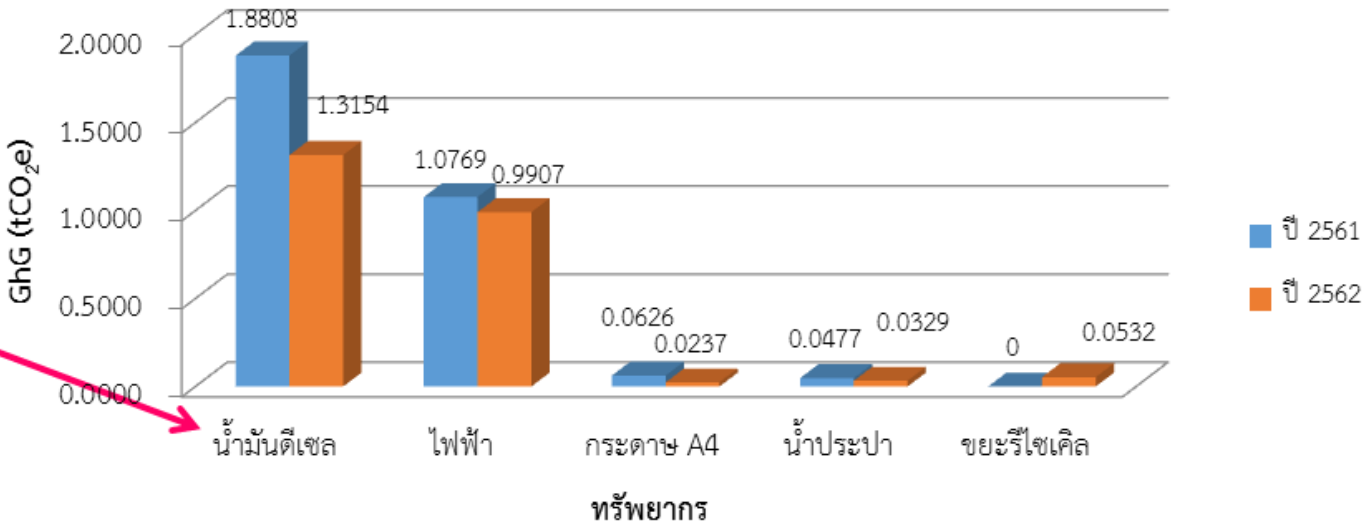
ผลการคำนวณปริมาณก๊าซเรือนกระจกที่ลดลงได้ในหน่วยกิโลกรัมคาร์บอนไดออกไซด์เทียบเท่าจากการคัดแยกรีไซเคิลออกมาจำหน่ายหรือแปรรูป แทนที่จะผลิตขึ้นมาใหม่

รายการ	ที่มาของข้อมูล	หน่วย	ม.ค.	ก.พ.	มี.ค.	เม.ย.	พ.ค.	มิ.ย.	ก.ค.	ส.ค.	รวม
1. กระดาษ		kg CO ₂ e	14.65	14.65	28.13	19.34	12.31	29.30	43.95	26.37	174.04
2. ขวดแก้ว		kg CO ₂ e	5.88	4.90	0.25	0.49	0.49	3.92	-	-	15.93
3. พลาสติก		kg CO ₂ e	2.10	37.10	4.83	4.83	2.66	4.90	5.60	3.50	65.52
4. กระจกแผ่น		kg CO ₂ e	-	-	-	-	-	-	-	-	-
5. เหล็ก		kg CO ₂ e	-	-	-	-	-	-	-	-	-
6. อลูมิเนียม		kg CO ₂ e	3.16	3.16	-	-	1.58	-	2.37	-	10.27
รวม		kg CO ₂ e	25.79	59.81	33.20	24.66	17.04	38.12	51.92	29.87	265.76

การจัดการก๊าซเรือนกระจก ของสำนักงานทรัพยากรธรรมชาติและสิ่งแวดล้อมจังหวัดสกลนคร

สรุปปริมาณก๊าซเรือนกระจก (tCO₂e) เฉลี่ยรายเดือน ปี พ.ศ. 2561-2562
สำนักงานทรัพยากรธรรมชาติและสิ่งแวดล้อมจังหวัดสกลนคร

ก่อให้เกิดก๊าซ
เรือนกระจกมาก
ที่สุด



ปี พ.ศ. 2561 สนง.ทสจ.สกลนคร มีกิจกรรมที่ก่อให้เกิดก๊าซเรือนกระจกทั้งหมด 21.48 tCO₂e เฉลี่ย 0.1023 tCO₂e/คน/เดือน

ปี พ.ศ. 2562 สนง.ทสจ.สกลนคร มีกิจกรรมที่ก่อให้เกิดก๊าซเรือนกระจกทั้งหมด 20.48 tCO₂e เฉลี่ย 0.0805 tCO₂e/คน/เดือน

ใช้โปรแกรมคำนวณขององค์การบริหารจัดการก๊าซเรือนกระจก (องค์การมหาชน)